

Электронная документация

СВЕТОДИОДНЫЕ ЛЕНТЫ

Лента герметичная ARL-PV-B54-15.5mm 230V Warm3000

ОПИСАНИЕ

- Светодиодная лента ARL-PV-B54 AC230V, герметичная IP65 (PV-трубка ПВХ экструзия).
- Светодиоды 5060, 54 шт/м (540 шт на 10 м), белая плата, ширина 15.5 мм.
- Цвет ТЁПЛЫЙ 3000 К, цветопередача CRI>90, угол 120°.
- Питание 230V, мощность 8 Вт/м (80 Вт на 10 м).
- Размеры 10000x15.5x6 мм.
- Мин.отрезок 500 мм, 27 светодиодов.
- Цена за 1м.
- Лента крепится с помощью скоб (приобретаются отдельно), 3М скотч отсутствует.

ПРИМЕНЕНИЕ

- Герметичная лента в силиконовой трубке (IP65) шириной 15.5 мм.
- Светодиоды SMD 5060 (54 шт/м) теплого белого цвета свечения (3000 К) с высоким индексом цветопередачи (CRI>90).
- Лента подключается непосредственно к сети переменного тока 230 В и не требует использования источников питания.
- Равномерное и яркое свечение по всей длине ленты обеспечивается стабилизаторами тока.
- Подсветка потолочных ниш, декоративная подсветка, создание контуров рекламных объектов.
- Может использоваться в помещениях и на улице.
- Напряжение питания 230 В, мощность 8 Вт/м.
- Минимальный отрезок 500 мм (27 светодиодов).
- В комплект входит заглушка и провод питания.

Лента герметичная ARL-PV-B54-15.5mm 230V Warm3000 (8 W/m, IP65, 5060, 10m) / страница 1 из 8



8 Вт/м



230 В



54



IP65



15.5 мм

ПАРАМЕТРЫ

Артикул **029402**

Модель **Лента герметичная ARL-PV-B54-15.5mm 230V Warm3000 (8 W/m, IP65, 5060, 10m)**

для 1 м

для 10 м

Степень пылевлагозащиты **IP65**


Тип светодиода **SMD 5060**

Кол-во светодиодов **54 шт** | **540 шт**

Минимальный отрезок **500 мм (27 светодиодов)**

Гарантия **3 года**

ОПТИЧЕСКИЕ

Цвет свечения **Warm | Тёплый 3000 К** 

Индекс цветопередачи, CRI **>90**

Угол излучения **120°**

Световой поток **600 лм** | **6000 лм**

ЭЛЕКТРИЧЕСКИЕ

Напряжение питания **AC 230 В**

Максимальная мощность **8 Вт** | **80 Вт**

Потребляемый ток **0.03 А** | **0.35 А**

ЛОГИСТИЧЕСКИЕ

Длина **10000 мм**

Ширина **15.5 мм**

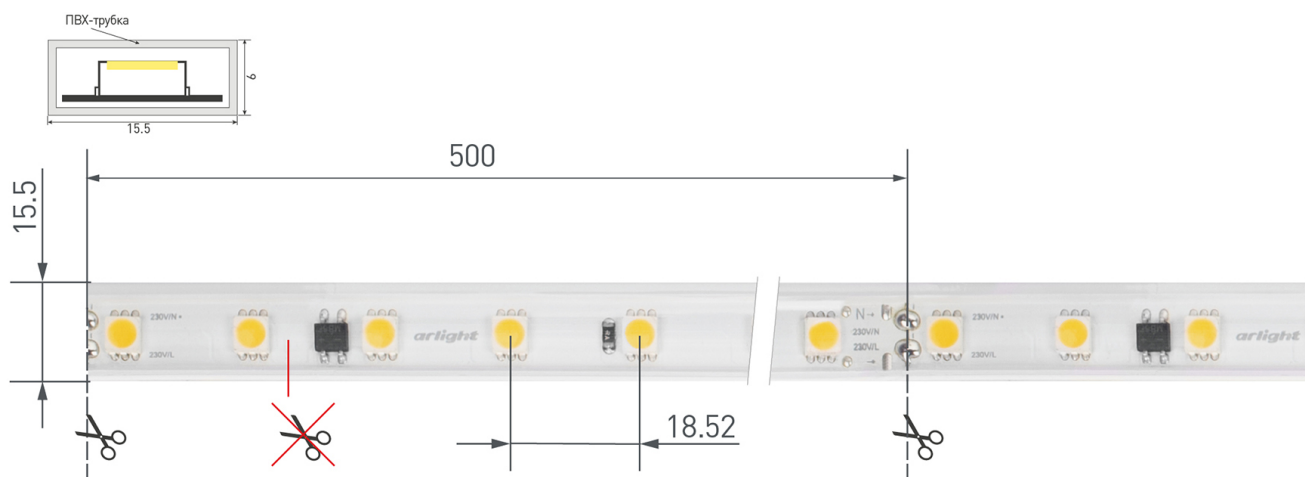
Высота **6 мм**

Вес упаковки **1696 г, катушка 10 м**

КЛИМАТИЧЕСКИЕ УСЛОВИЯ

Диапазон рабочих температур **-30... +45 °С**

КОНСТРУКТИВНЫЙ ЧЕРТЕЖ

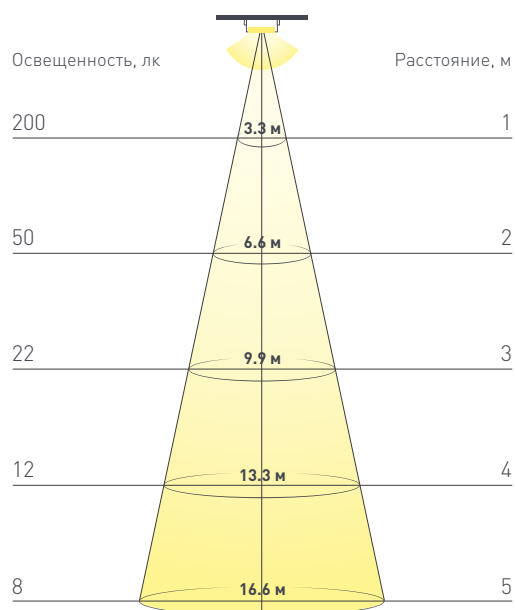


Не допускается разрезать ленту в необозначенном месте.

Ленту можно разрезать только в обозначенных местах по линии между контактными площадками для пайки.

ФОТОМЕТРИЯ

ДИАГРАММА ОСВЕЩЕННОСТИ



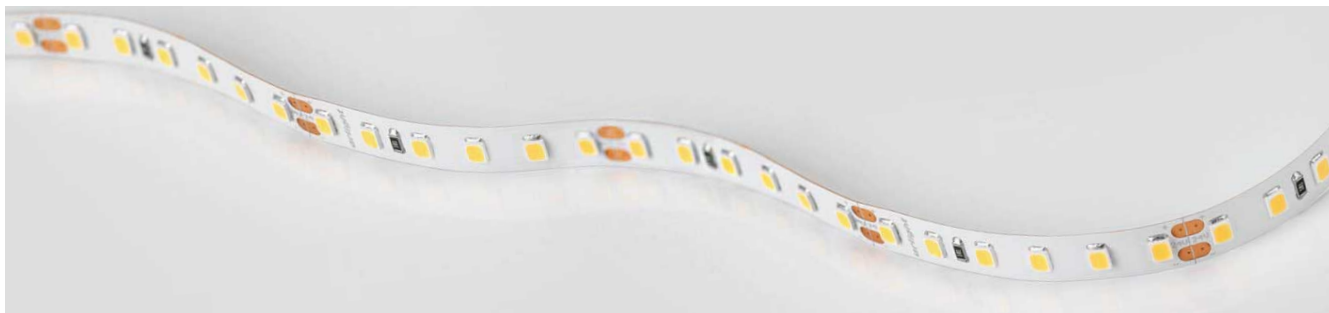
КСС (КРИВАЯ СИЛЫ СВЕТА)



ФОТО В РАЗРАБОТКЕ

КАК СГИБАТЬ ЛЕНТУ

Правильный изгиб ленты. Минимальный радиус изгиба указан в инструкции к ленте.



Внимание!

Ленту нельзя изгибать в горизонтальной плоскости, перекручивать, растягивать, изламывать или сгибать под прямым углом. Не допускается подвешивать к ленте любые предметы или грузы.



Не складывать



Не скручивать



Не сгибать
под прямым углом



Не перекручивать

УСТАНОВКА КОНЦЕВОЙ ЗАГЛУШКИ

Установите силиконовую уплотнительную манжету внутрь заглушки



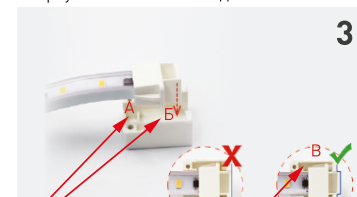
Полностью установите заглушку на ленту



Приложите заглушку и манжету к ленте

Отметьте положение полной установки заглушки на оболочке ленты для контроля

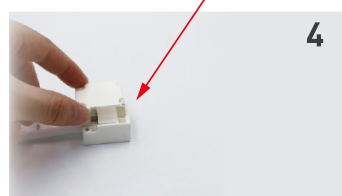
Установите ленту с заглушкой в корпус пластикового бандажа



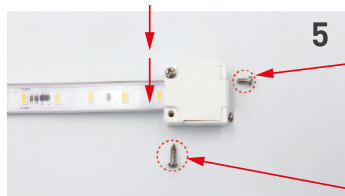
Полости А и Б заполнить герметиком

Полости В и Г заполнить герметиком

Установите крышку корпуса пластикового бандажа



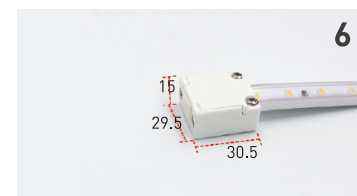
Затяните винты в следующей последовательности:



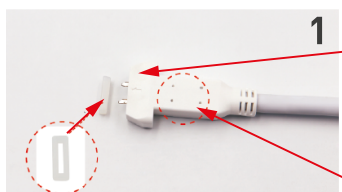
Сначала закрутите 2 торцевых винта с плоской головкой

Затем закрутите 2 винта крышки корпуса бандажа

Вид соединения после правильной установки

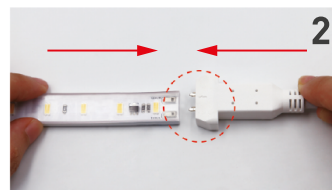


УСТАНОВКА КОННЕКТОРА

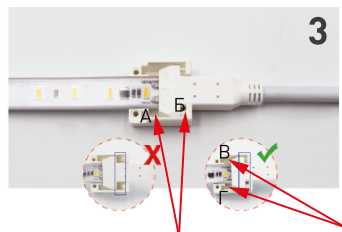


Установите силиконовую уплотнительную манжету внутрь коннектора

Место размещения предохранителя



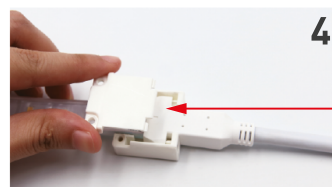
Аккуратно установите коннектор на отрезок ленты. Вставьте ленту в вилку коннектора до упора



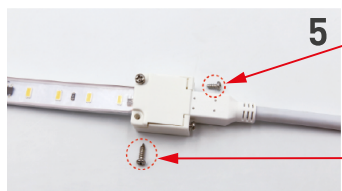
Установите ленту с коннектором в корпус пластикового бандажа, как показано на рисунке

После установки ленты полости В и Г заполнить герметиком

Перед установкой ленты полости А и Б заполнить герметиком

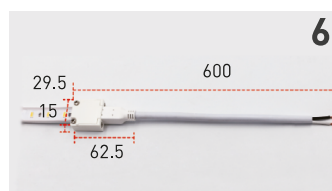


Установите крышку корпуса пластикового бандажа



Сначала закрутите 2 торцевых винта с плоской головкой

Затем закрутите 2 винта крышки корпуса бандажа



Вид соединения после правильной установки

ГЕРМЕТИЗАЦИЯ МЕСТА ПАЙКИ ВЫВОДОВ ПИТАНИЯ ЛЕНТЫ

Места разрезов герметичной ленты RTW следует тщательно герметизировать нейтральным силиконовым герметиком, с последующей установкой заглушек или термоусаживаемой трубки, для восстановления полной герметичности ленты.

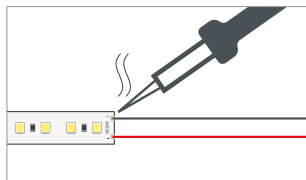


Рис. 1

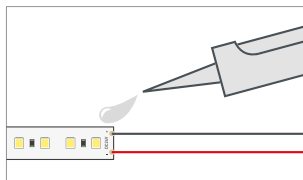


Рис. 2

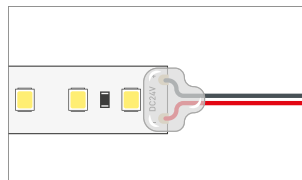


Рис. 3

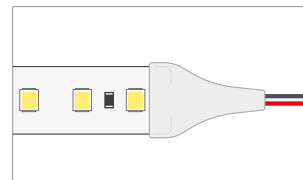


Рис. 4

1. Припаять выводы питания.
2. Нанести нейтральный силиконовый герметик.
3. Изоляция.
4. Установить силиконовую заглушку с отверстием для выводов питания или термоусаживаемую трубку. Удалить излишки герметика.

ГЕРМЕТИЗАЦИЯ МЕСТА РАЗРЕЗА ЛЕНТЫ

Не допускается использование кислотных и других химически активных герметизирующих или клеящих составов. Время полимеризации (отверждения) герметика указано в инструкции к герметику.

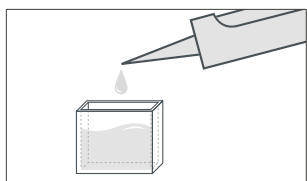


Рис. 5

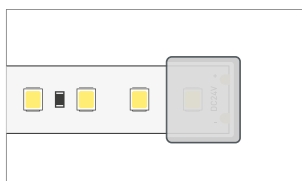


Рис. 6

5. Заполнить глухую силиконовую заглушку нейтральным силиконовым герметиком на 2/3 объема.
6. Установить силиконовую заглушку с герметиком. Удалить излишки герметика.

СОПУТСТВУЮЩИЕ ТОВАРЫ

Приобретаются отдельно



Артикул 027088

Алюминиевый профиль (канал) для фиксации ленты ARL-50000PV, тип WP2. Надежно фиксирует ленту, не требует использования 3М скотча для приклеивания. Длина 2000мм, размеры 18.5x8 мм. Цена за 1м.



Артикул 027091

Пластиковый профиль (канал) для фиксации ленты ARL-50000PV, тип WP2. Надежно фиксирует ленту, не требует использования 3М скотча для приклеивания. Длина 2000мм, размеры 18.9x11.1 мм. Цена за 1м.

АКСЕССУАРЫ

Приобретаются отдельно



Артикул 024892

Поставка под заказ от 3000 м. Пластиковый держатель для монтажа герметичных лент ARL-50000PC-220V (5060, 54 LED/m, IP65). Ширина между крепежами 13,2мм.



Артикул 024894

Пластиковая заглушка для герметичных лент ARL-50000PC-220V (5060, 54 LED/m, IP65).



Артикул 024895

Пластиковая заглушка для герметичных лент ARL-50000PC-220V (3056, 72 LED/m, IP65).



Артикул 027060

Пластиковый держатель для монтажа герметичных лент ARL-50000PV-230V, тип Ширина между держателями 13,2 мм.



Артикул 027061

Заглушка для установки на конец ленты ARL-50000PV (15.5x6mm, тип WP2) после резки. Материал - белый пластик PC.



Артикул 027062

Коннектор угловой для соединения ленты ARL-50000PV (15.5x6mm, тип WP2) под углом 90 градусов. Материал - прозрачный пластик PC.



Артикул 027067

Коннектор прямой для соединения 2-х отрезков ленты ARL-50000PV (15.5x6mm, тип WP2). Материал - прозрачный пластик PC.



Артикул 027068

Коннектор соединительный с проводом 600мм для соединения между собой 2-х светодиодных лент ARL-50000PV, тип WP2. Провод 600мм, 2x1мм². Максимальный допустимый ток 3А. Цена за 1шт.



Артикул 029397

Герметичный коннектор для подключения питания светодиодных лент ARL-50000PV и ARL-10000PV, тип WP2, к сети 230V. Корпус IP65. Провод 600мм, 2x1мм². Максимальный допустимый ток 3А.

УПАКОВКА

