

СВЕТОДИОДНАЯ ЛЕНТА

Серия RT/RTW-A60-8mm 24V 7.2 W/m



7.2 Вт/м



24 В



CRI>85



IP65



8 мм

ОПИСАНИЕ

- Светодиодная герметичная лента RTW серии A80 со степенью защиты IP65.
- Напряжение питания 24 В, мощность 7.2 Вт/м, ширина 8 мм.
- Светодиоды SMD 2835, 60 шт/м, белого цвета свечения (6000К).
- Минимальный отрезок 100 мм (6 светодиодов).
- Применяется для декоративной подсветки любых жилых, коммерческих помещений, декоративной подсветки интерьеров, потолочных ниш, рабочих зон кухни, влажных зон, рекламных конструкций и витрин.

УГОЛ ИЗЛУЧЕНИЯ



Светодиодные ленты

Герметичные IP65-IP68 до 10 W/m

A60 24V 7.2 W/m IP65

www.arlight.ru

ПАРАМЕТРЫ

Артикул	020522(2)
Степень пылевлагозащиты	IP65
Тип светодиода	SMD 2835
Плотность светодиодов	60 шт/м
Минимальный отрезок	100 мм
Каналы управления	1 CH (1 канал - Mono)
Гарантия	2 года

СВЕТОТЕХНИЧЕСКИЕ

Цвет свечения	WHITE <input type="checkbox"/> Белый 6000 К
Индекс цветопередачи, CRI	>85
Угол излучения	120°
Световой поток	730 лм/м
Световая эффективность	106 лм/Вт

ЭЛЕКТРИЧЕСКИЕ

Напряжение питания	DC 24 В
Максимальная мощность на 1 метр	7.2 Вт/м
Максимальный потребляемый ток	0.3 А/м

ГАБАРИТНЫЕ

Длина	5000 мм
Ширина	8 мм
Высота	2.2 мм
Мин. радиус изгиба	50 мм
Вес упаковки	185 г, пакет (полиэтилен) 5 м

КЛИМАТИЧЕСКИЕ УСЛОВИЯ

Диапазон рабочих температур	-30... 45 °C
-----------------------------	---------------------



СВЕТОДИОДНАЯ ЛЕНТА

RT/RTW-A60-8mm 24V 7.2 W/m



7.2 Вт/м



24 В



IP65



CRI>85



Мин. отрезок 100 мм,
LED SMD 2835 (6 шт)

СЕРИЯ RT/RTW-A60-8ММ 24V 7.2 W/М

Артикул	Цвет свечения	Световой поток	Световая эффективность	CRI	IP	Ширина	Длина
020011	WHITE <input type="checkbox"/> Белый 6000 К	810 лм/м	117 лм/Вт	>85	IP20	8 мм	5 м
020012	DAY <input type="checkbox"/> Дневной 4000 К	780 лм/м	113 лм/Вт	>85	IP20	8 мм	5 м
020014	WARM <input type="checkbox"/> Теплый 3000 К	760 лм/м	110 лм/Вт	>85	IP20	8 мм	5 м
020013	WARM <input type="checkbox"/> Теплый 2700 К	750 лм/м	109 лм/Вт	>85	IP20	8 мм	5 м
028541	WARM <input type="checkbox"/> Теплый 2400 К	730 лм/м	106 лм/Вт	>85	IP20	8 мм	5 м
020521	COOL <input type="checkbox"/> Холодный 10000 К	740 лм/м	107 лм/Вт	>85	IP65	8 мм	5 м
020522	WHITE <input type="checkbox"/> Белый 6000 К	730 лм/м	106 лм/Вт	>85	IP65	8 мм	5 м
020523	DAY <input type="checkbox"/> Дневной 4000 К	700 лм/м	101 лм/Вт	>85	IP65	8 мм	5 м
020525	WARM <input type="checkbox"/> Теплый 3000 К	700 лм/м	101 лм/Вт	>85	IP65	8 мм	5 м



СВЕТОДИОДНАЯ ЛЕНТА

RT/RTW-A60-8mm 24V 7.2 W/m



7.2 Вт/м



24 В



IP65



CRI>85

ОБЯЗАТЕЛЬНЫЕ ТРЕБОВАНИЯ ПО ЭКСПЛУАТАЦИИ



Ознакомьтесь с инструкцией



Отключите питание



Обезжирьте поверхность профиля



Снимите защитную пленку с ленты



Не давите на светодиоды



Рекомендуется пайка для надежности соединения



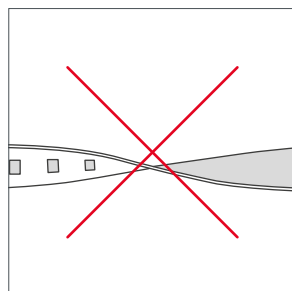
Допустимые направления и минимальный радиус изгиба ленты



ВНИМАНИЕ! Резка ленты допускается только в обозначенных местах



Не сгибать под острыми углами



Не скручивать



Не растягивать



Не сгибать



ГЕРМЕТИЗАЦИЯ МЕСТА РАЗРЕЗА ЛЕНТЫ

Места разрезов герметичной ленты следует тщательно обработать нейтральным силиконовым герметиком с последующей установкой заглушек или термоусаживаемой трубки, для восстановления полной герметичности ленты.



ВНИМАНИЕ! Не допускается использование кислотных и других химически активных герметизирующих или клеящих составов. Время полимеризации (отверждения) герметика указано в инструкции к герметику.



Шаг 1 | Со стороны подачи питания сделайте аккуратный надрез, обеспечив доступ к контактным площадкам платы светодиодной ленты. Используйте канцелярский нож с выдвижным лезвием.

Шаг 2 | Припаяйте провода питания к контактным площадкам платы, соблюдая полярность подключения. Время пайки не должно превышать 5 секунд при температуре жала паяльника не выше 280 °С. Используйте только нейтральный флюс, после пайки удалите остатки флюса спиртовым растворителем.

Шаг 3 | Заполните силиконовую заглушку с отверстием для провода на 2/3 объема нейтральным силиконовым герметиком.

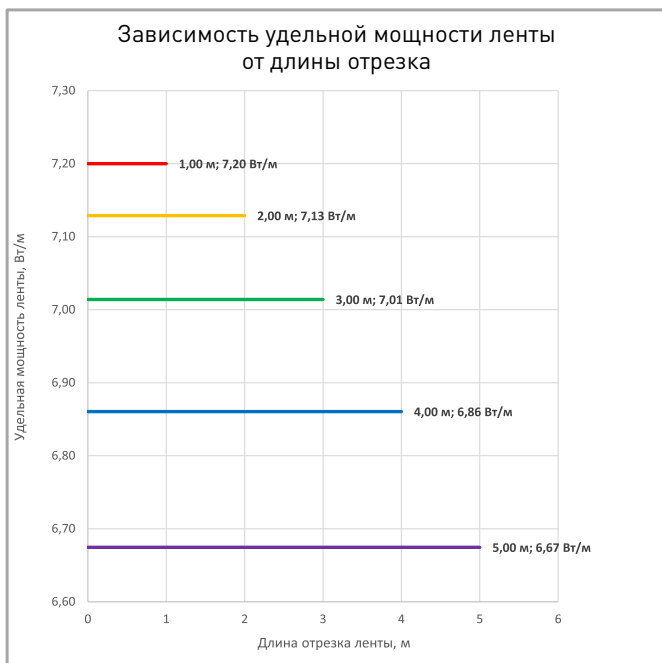
Шаг 4 | Установите заглушку на светодиодную ленту. При этом провод питания должен проходить через отверстие в заглушке. Удалите излишки герметика.

Шаг 5 | Для герметизации места разреза ленты заполнить глухую силиконовую заглушку нейтральным силиконовым герметиком на 2/3 объема.

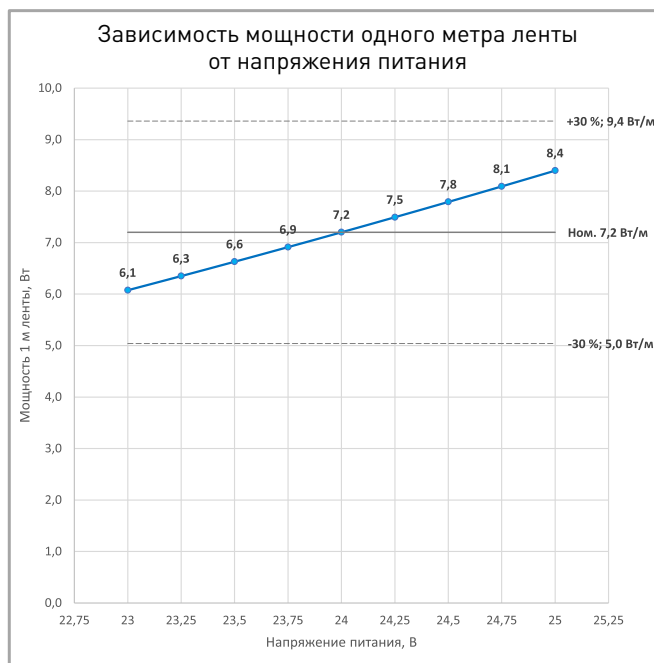
Шаг 6 | Установить силиконовую заглушку с герметиком. Удалить излишки герметика.



ПОТРЕБЛЯЕМАЯ МОЩНОСТЬ



Удельная мощность ленты снижается при увеличении длины подключаемого отрезка из-за падения напряжения по длине ленты.



Указаны предельные границы допустимого отклонения напряжения питания ленты.

ВЫБОР ТРЕБУЕМОГО СЕЧЕНИЯ КАБЕЛЯ С МЕДНЫМИ ЖИЛАМИ ДЛЯ СВЕТОДИОДНОЙ ЛЕНТЫ

Длина ленты	Мощн. ленты*	Максимальная длина питающего кабеля с сечением жил**							Подключение лент, использованное при расчете
		2x0.5мм ²	2x0.75мм ²	2x1.5мм ²	2x2.5мм ²	2x4мм ²	2x6мм ²	2x10мм ²	
1 м	7 Вт	23 м	34 м	68 м	113 м	181 м	271 м	451 м	1 x 1 м
2 м	13 Вт	11 м	17 м	34 м	57 м	91 м	137 м	228 м	1 x 2 м
5 м	32 Вт	5 м	7 м	15 м	24 м	39 м	58 м	97 м	1 x 5 м
10 м	63 Вт	2 м	4 м	7 м	12 м	19 м	29 м	49 м	2 x 5 м
20 м	126 Вт	1 м	2 м	4 м	6 м	10 м	15 м	24 м	4 x 5 м
50 м	316 Вт	-	-	1 м	2 м	4 м	6 м	10 м	10 x 5 м

* Мощность рассчитана с учетом потерь на кабеле.

** Выбирайте наибольшее сечение кабеля в соответствии с таблицей. Сравните допустимый ток выбранного кабеля и максимальный выходной ток источника питания. Если ток источника питания выше, чем допустимый ток кабеля, требуется обязательная установка предохранителя на входе кабеля во избежание возгорания при возможном коротком замыкании.



СВЕТОДИОДНАЯ ЛЕНТА

RT/RTW-A60-8mm 24V 7.2 W/m



7.2 Вт/м



24 В



IP65



CRI>85

ВЫХОДНАЯ МОЩНОСТЬ ИСТОЧНИКА НАПРЯЖЕНИЯ ДЛЯ ЛЕНТЫ

Для 5 м светодиодной ленты RT/RTW-A60-8mm 24V 7.2 W/m выходная мощность источника напряжения должна быть:

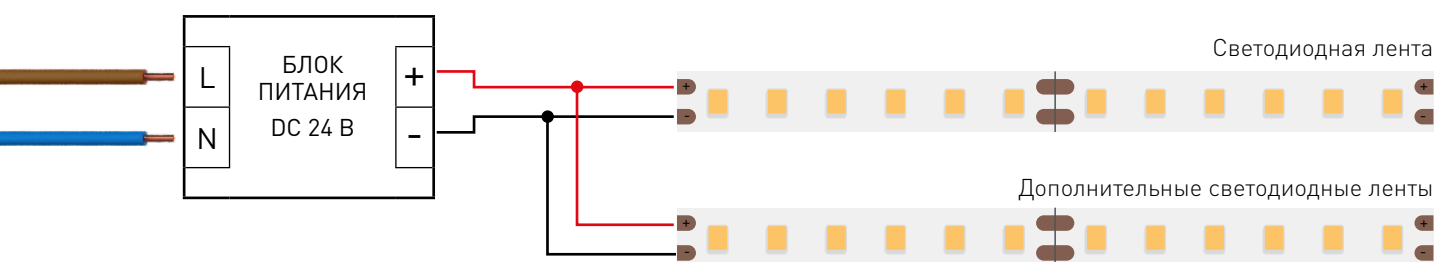
от 45 до 72 Вт

24 В

ПОДКЛЮЧЕНИЕ СВЕТОДИОДНОЙ ЛЕНТЫ



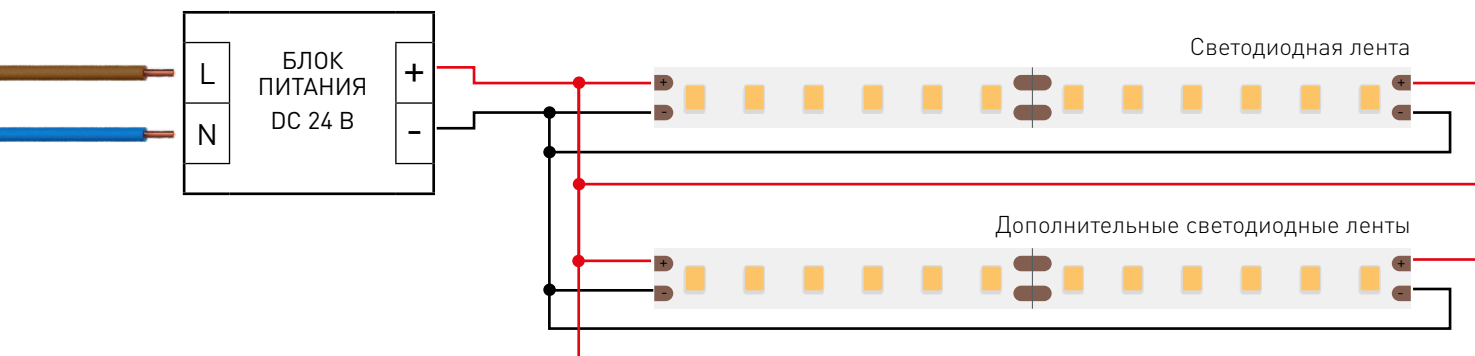
Схема 1: подключение нескольких светодиодных лент с одной стороны



Максимальная длина подключения с одной стороны 5 м

Схема 2: подключение нескольких светодиодных лент с двух сторон

РЕКОМЕНДУЕМОЕ ПОДКЛЮЧЕНИЕ ДЛЯ ОБЕСПЕЧЕНИЯ РАВНОМЕРНОГО СВЕЧЕНИЯ ЛЕНТЫ ПО ВСЕЙ ДЛИНЕ



Максимальная длина подключения с двух сторон 5 м



СВЕТОДИОДНАЯ ЛЕНТА

RT/RTW-A60-8mm 24V 7.2 W/m



7.2 Вт/м



24 В



IP65

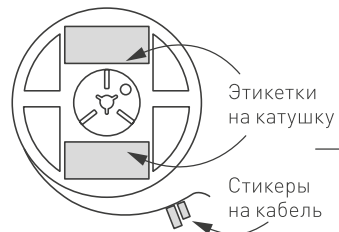


CRI>85

УПАКОВКА



Лента 5 м



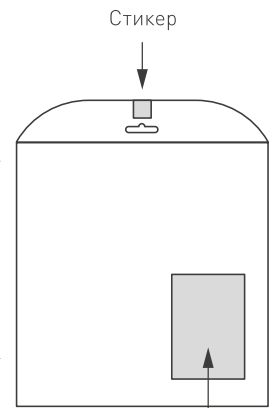
Этикетки на катушку

Стикеры на кабель



Инструкция А5

Пакет

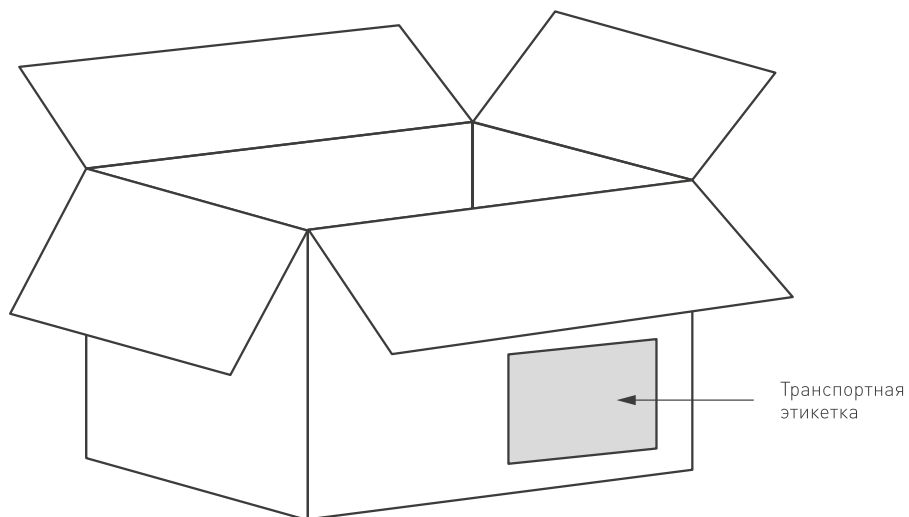


Стикер

Этикетка на пакет

Транспортный короб 410×410×260 мм

60 шт. пакетов внутри



Транспортная этикетка

Пакет (ПОЛИЭТИЛЕН)		5 м
Вес упаковки		185 гр
Вес транспортной коробки		37 кг