

# СВЕТОДИОДНАЯ ЛЕНТА

Серия RT-A144-10mm 24V 7.7 W/m



7.7 Вт/м



24 В



CRI>85



IP20



10 мм

## ОПИСАНИЕ

- Высокоэффективная светодиодная лента RT серии A144 с высокой световой эффективностью 200 лм/Вт, шириной 10 мм, мощностью 7.7 Вт/м.
- Напряжение питания 24 В.
- Светодиоды SMD 2835, 144 шт/м, теплого цвета свечения (2700К).
- Индекс цветопередачи CRI>85.
- Предназначена для энергоэффективного освещения, равномерной засветки больших поверхностей жилых и коммерческих помещений.

## УГОЛ ИЗЛУЧЕНИЯ



Светодиодные ленты

Универсальные 24V 8-10 мм до 10 W/m


A144 24V 10mm 7.7 W/m

[www.arlight.ru](http://www.arlight.ru)

## ПАРАМЕТРЫ

Артикул	<b>038781</b>
Степень пылевлагозащиты	<b>IP20</b>
Тип светодиода	<b>SMD 2835</b>
Плотность светодиодов	<b>144 шт/м</b>
Минимальный отрезок	<b>62.5 мм</b>
Каналы управления	<b>1 CH (1 канал - Mono)</b>
Гарантия	<b>5 лет</b>

### СВЕТОТЕХНИЧЕСКИЕ

Цвет свечения	<b>WARM</b>  <b>Теплый 2700 К</b>
Индекс цветопередачи, CRI	<b>&gt;85</b>
Угол излучения	<b>120°</b>
Световой поток	<b>1420 лм/м</b>
Световая эффективность	<b>203 лм/Вт</b>

### ЭЛЕКТРИЧЕСКИЕ

Напряжение питания	<b>DC 24 В</b>
Максимальная мощность на 1 метр	<b>7.7 Вт/м</b>
Максимальный потребляемый ток	<b>0.32 А/м</b>

### ГАБАРИТНЫЕ

Длина	<b>5000 мм</b>
Ширина	<b>10 мм</b>
Высота	<b>1.6 мм</b>
Мин. радиус изгиба	<b>50 мм</b>
Вес упаковки	<b>140 г, пакет (полиэтилен) 5 м</b>

### КЛИМАТИЧЕСКИЕ УСЛОВИЯ

Диапазон рабочих температур	<b>-30... 45 °С</b>
-----------------------------	---------------------



# СВЕТОДИОДНАЯ ЛЕНТА

RT-A144-10mm 24V 7.7 W/m



7.7 Вт/м



24 В



IP20



CRI>85



Мин. отрезок 62.5 мм,  
LED SMD 2835 (9 шт)

## СЕРИЯ RT-A144-10MM 24V 7.7 W/M

Артикул	Цвет свечения	Световой поток	Световая эффективность	CRI	IP	Ширина	Длина
038783	WHITE <input type="checkbox"/> Белый 6000 К	1400 лм/м	200 лм/Вт	>85	IP20	10 мм	5 м
036208	DAY <input type="checkbox"/> Дневной 4000 К	1500 лм/м	214 лм/Вт	>85	IP20	10 мм	5 м
038782	WARM <input type="checkbox"/> Теплый 3000 К	1440 лм/м	206 лм/Вт	>85	IP20	10 мм	5 м
038781	WARM <input type="checkbox"/> Теплый 2700 К	1420 лм/м	203 лм/Вт	>85	IP20	10 мм	5 м



# СВЕТОДИОДНАЯ ЛЕНТА

RT-A144-10mm 24V 7.7 W/m



7.7 Вт/м



24 В



IP20



CRI>85

## ОБЯЗАТЕЛЬНЫЕ ТРЕБОВАНИЯ ПО ЭКСПЛУАТАЦИИ



Ознакомьтесь с инструкцией



Отключите питание



Обезжирьте поверхность профиля



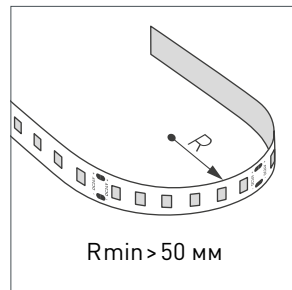
Снимите защитную пленку с ленты



Не давите на светодиоды



Рекомендуется пайка для надежности соединения



Допустимые направления и минимальный радиус изгиба ленты



## ВНИМАНИЕ! Резка ленты допускается только в обозначенных местах



Не сгибать под острыми углами



Не скручивать



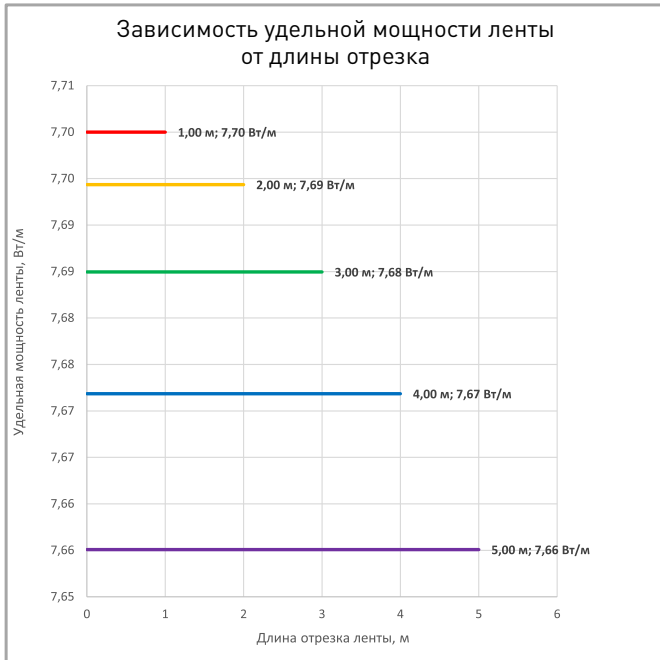
Не растягивать



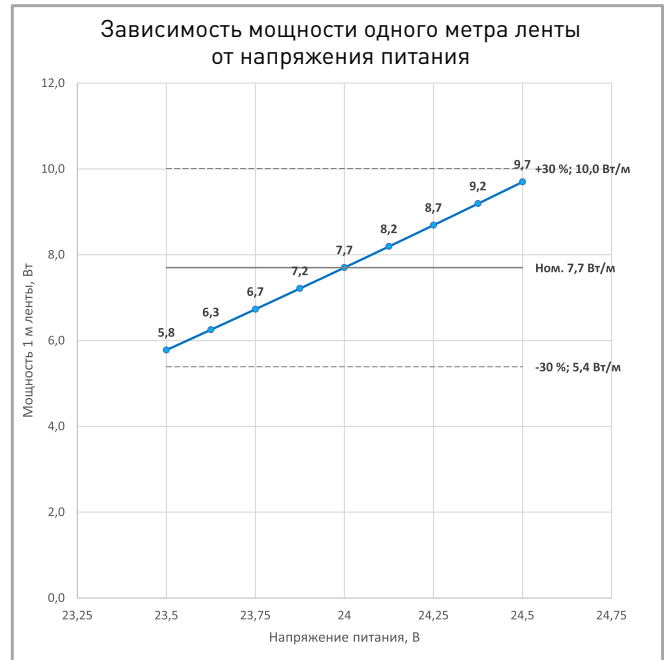
Не сгибать



## ПОТРЕБЛЯЕМАЯ МОЩНОСТЬ



Удельная мощность ленты снижается при увеличении длины подключаемого отрезка из-за падения напряжения по длине ленты.



Указаны предельные границы допустимого отклонения напряжения питания ленты.

## ВЫБОР ТРЕБУЕМОГО СЕЧЕНИЯ КАБЕЛЯ С МЕДНЫМИ ЖИЛАМИ ДЛЯ СВЕТОДИОДНОЙ ЛЕНТЫ

Длина ленты	Мощн. ленты*	Максимальная длина питающего кабеля с сечением жил**							Подключение лент, использованное при расчете
		2x0.5мм <sup>2</sup>	2x0.75мм <sup>2</sup>	2x1.5мм <sup>2</sup>	2x2.5мм <sup>2</sup>	2x4мм <sup>2</sup>	2x6мм <sup>2</sup>	2x10мм <sup>2</sup>	
1 м	8 Вт	4 м	6 м	12 м	20 м	32 м	48 м	81 м	1 x 1 м
2 м	15 Вт	2 м	3 м	6 м	10 м	16 м	24 м	40 м	1 x 2 м
5 м	38 Вт	1 м	1 м	2 м	4 м	6 м	10 м	16 м	1 x 5 м
10 м	76 Вт	-	1 м	1 м	2 м	3 м	5 м	8 м	2 x 5 м
20 м	152 Вт	-	-	1 м	1 м	2 м	2 м	4 м	4 x 5 м
50 м	379 Вт	-	-	-	-	1 м	1 м	2 м	10 x 5 м

\* Мощность рассчитана с учетом потерь на кабеле.

\*\* Выбирайте наибольшее сечение кабеля в соответствии с таблицей. Сравните допустимый ток выбранного кабеля и максимальный выходной ток источника питания. Если ток источника питания выше, чем допустимый ток кабеля, требуется обязательная установка предохранителя на входе кабеля во избежание возгорания при возможном коротком замыкании.



# СВЕТОДИОДНАЯ ЛЕНТА

RT-A144-10mm 24V 7.7 W/m



7.7 Вт/м



24 В



IP20



CRI>85

## ВЫХОДНАЯ МОЩНОСТЬ ИСТОЧНИКА НАПРЯЖЕНИЯ ДЛЯ ЛЕНТЫ

Для 5 м светодиодной ленты RT-A144-10mm 24V 7.7 W/m выходная мощность источника напряжения должна быть:

от 48 до 77 Вт

24 В

## ПОДКЛЮЧЕНИЕ СВЕТОДИОДНОЙ ЛЕНТЫ

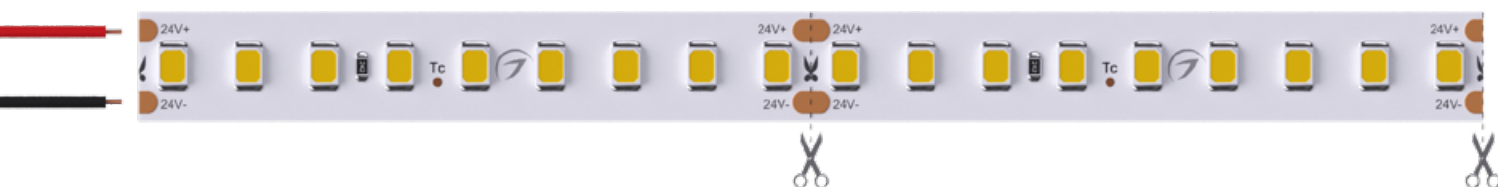


Схема 1: подключение нескольких светодиодных лент с одной стороны



Максимальная длина подключения с одной стороны 3 м

Схема 2: подключение нескольких светодиодных лент с двух сторон

### РЕКОМЕНДУЕМОЕ ПОДКЛЮЧЕНИЕ ДЛЯ ОБЕСПЕЧЕНИЯ РАВНОМЕРНОГО СВЕЧЕНИЯ ЛЕНТЫ ПО ВСЕЙ ДЛИНЕ



Максимальная длина подключения с двух сторон 5 м



# СВЕТОДИОДНАЯ ЛЕНТА

RT-A144-10mm 24V 7.7 W/m



7.7 Вт/м



24 В



IP20

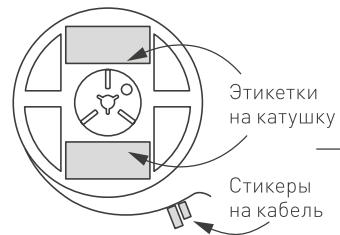


CRI>85

## УПАКОВКА

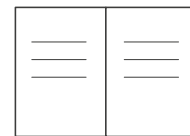


### Лента 5 м



Этикетки на катушку

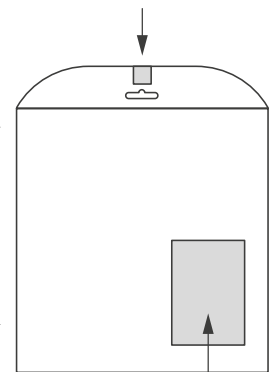
Стикеры на кабель



Инструкция А5

### Пакет

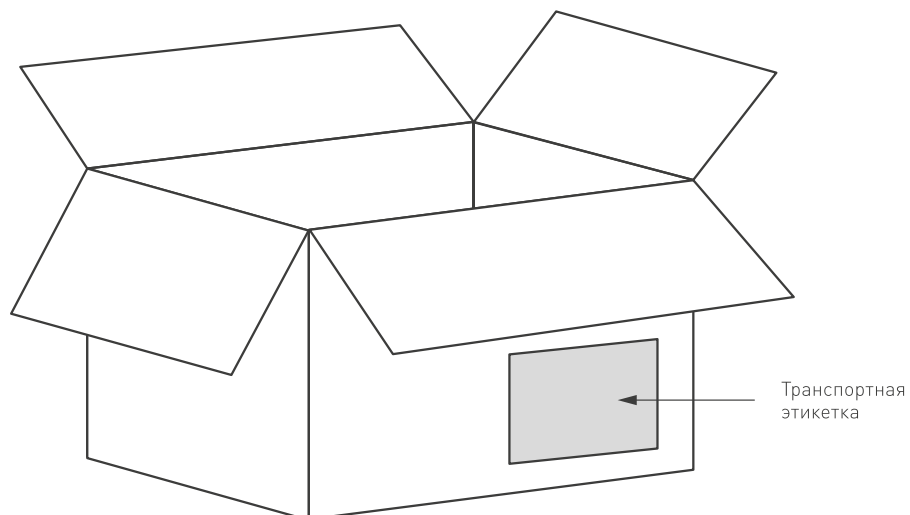
Стикер



Этикетка на пакет

### Транспортный короб 410×410×260 мм

50 шт. пакетов внутри



Транспортная этикетка

Пакет (ПОЛИЭТИЛЕН)		5 м
Вес упаковки		140 гр
Вес транспортной коробки		28 кг