

СВЕТОДИОДНАЯ ЛЕНТА

Серия RTW-A80-12mm 24V 4.8 W/m



4.8 Вт/м



24 В



CRI>85



IP67

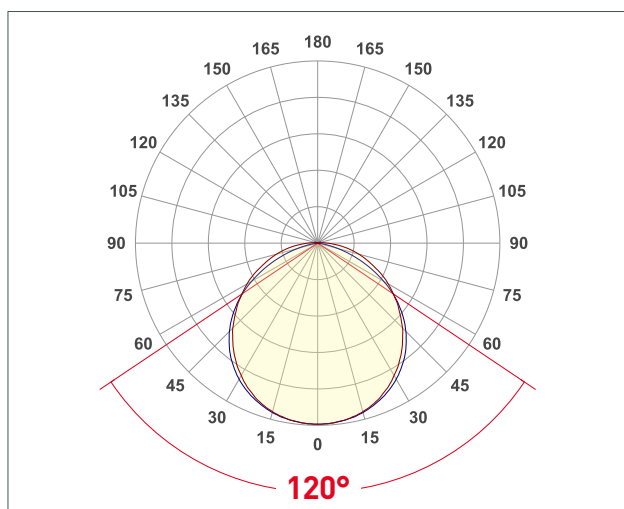


12 мм

ОПИСАНИЕ

- Светодиодная герметичная лента серии RT A80 (Thermal Waterproof) с диапазоном рабочих температур окружающей среды -25...+100°C.
- Степень защиты IP67.
- Светодиоды SMD 2835, 80 шт/м, теплого цвета свечения (3500K).
- Мощность 4.8 Вт/м, напряжение питания 24 В.
- Компоненты ленты обладают высокой термостойкостью, за счет чего лента может применяться в помещениях с высокой температурой и повышенной влажностью.
- Для удобства монтажа лента имеет увеличенный кабель 2 м.
- Предназначена для организации подсветки в саунах и банях.
- В комплекте силиконовые заглушки глухие 2 шт, силиконовые клипсы 10 шт.

УГОЛ ИЗЛУЧЕНИЯ



Светодиодные ленты

Для сауны и бассейна


A80 24V 4.8 W/m IP67 сауна

www.arlight.ru

ПАРАМЕТРЫ

Артикул	045162
Степень пылевлагозащиты	IP67
Тип светодиода	SMD 2835
Плотность светодиодов	80 шт/м
Минимальный отрезок	100 мм
Каналы управления	1 CH (1 канал - Mono)
Гарантия	3 года

СВЕТОТЕХНИЧЕСКИЕ

Цвет свечения	WARM  Теплый 3500 K
Индекс цветопередачи, CRI	>85
Угол излучения	120°
Световой поток	690 лм/м
Световая эффективность	150 лм/Вт

ЭЛЕКТРИЧЕСКИЕ

Напряжение питания	DC 24 В
Максимальная мощность на 1 метр	4.8 Вт/м
Максимальный потребляемый ток	0.2 А/м

ГАБАРИТНЫЕ

Длина	5000 мм
Ширина	12 мм
Высота	4 мм
Мин. радиус изгиба	50 мм
Вес упаковки	560 г, пакет (полиэтилен) 5 м

КЛИМАТИЧЕСКИЕ УСЛОВИЯ

Диапазон рабочих температур	-25... 100 °C
-----------------------------	----------------------



СВЕТОДИОДНАЯ ЛЕНТА

RTW-A80-12mm 24V 4.8 W/m



4.8 Вт/м



24 В



IP67



CRI>85



Мин. отрезок 100 мм,
LED SMD 2835 (8 шт)

СЕРИЯ RTW-A80-12MM 24V 4.8 W/M

Артикул	Цвет свечения	Световой поток	Световая эффективность	CRI	IP	Ширина	Длина
045159	WHITE  Белый 6000 К	720 лм/м	157 лм/Вт	>85	IP67	12 мм	5 м
045161	DAY  Дневной 4000 К	700 лм/м	152 лм/Вт	>85	IP67	12 мм	5 м
045162	WARM  Теплый 3500 К	690 лм/м	150 лм/Вт	>85	IP67	12 мм	5 м
045163	WARM  Теплый 3000 К	680 лм/м	148 лм/Вт	>85	IP67	12 мм	5 м
045164	WARM  Теплый 2700 К	660 лм/м	143 лм/Вт	>85	IP67	12 мм	5 м
053506	WARM  Теплый 2400 К	650 лм/м	141 лм/Вт	>85	IP67	12 мм	5 м



СВЕТОДИОДНАЯ ЛЕНТА

RTW-A80-12mm 24V 4.8 W/m



4.8 Вт/м



24 В



IP67



CRI>85

ОБЯЗАТЕЛЬНЫЕ ТРЕБОВАНИЯ ПО ЭКСПЛУАТАЦИИ



Ознакомьтесь с инструкцией



Отключите питание



Обезжирьте поверхность профиля



Снимите защитную пленку с ленты



Не давите на светодиоды



Рекомендуется пайка для надежности соединения



Допустимые направления и минимальный радиус изгиба ленты



ВНИМАНИЕ! Резка ленты допускается только в обозначенных местах



Не сгибать под острыми углами



Не скручивать



Не растягивать



Не сгибать

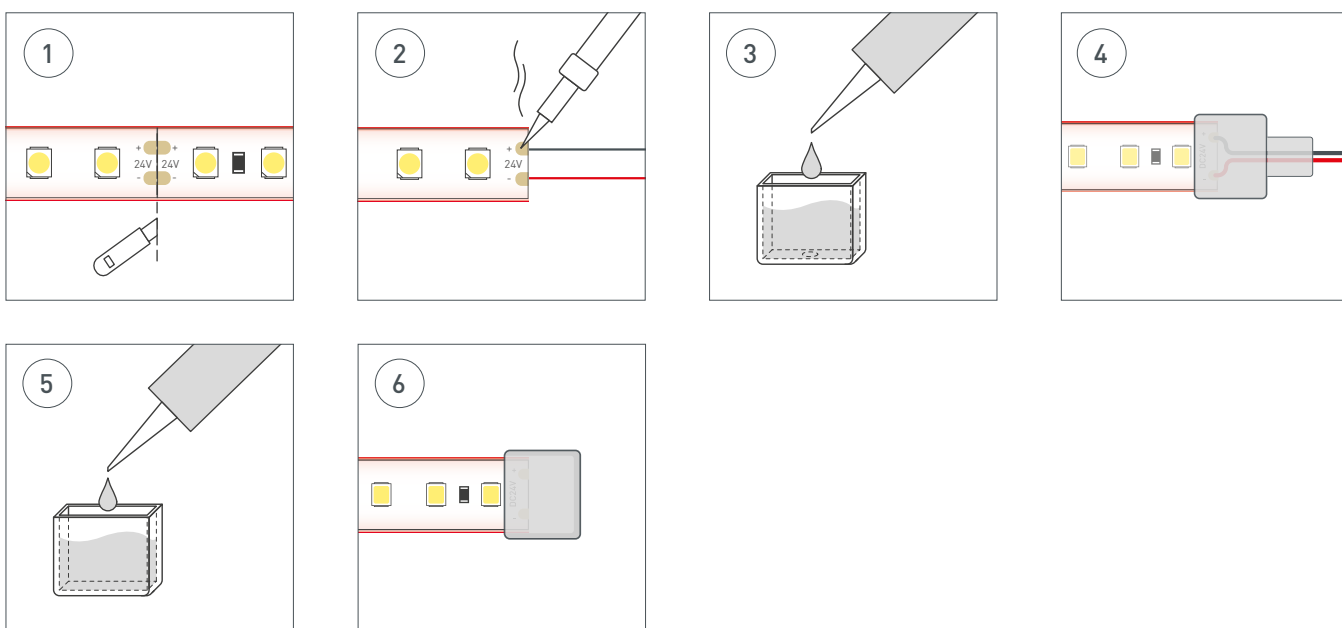


ГЕРМЕТИЗАЦИЯ МЕСТА РАЗРЕЗА ЛЕНТЫ

Места разрезов герметичной ленты следует тщательно обработать нейтральным силиконовым герметиком с последующей установкой заглушек или термоусаживаемой трубки, для восстановления полной герметичности ленты.



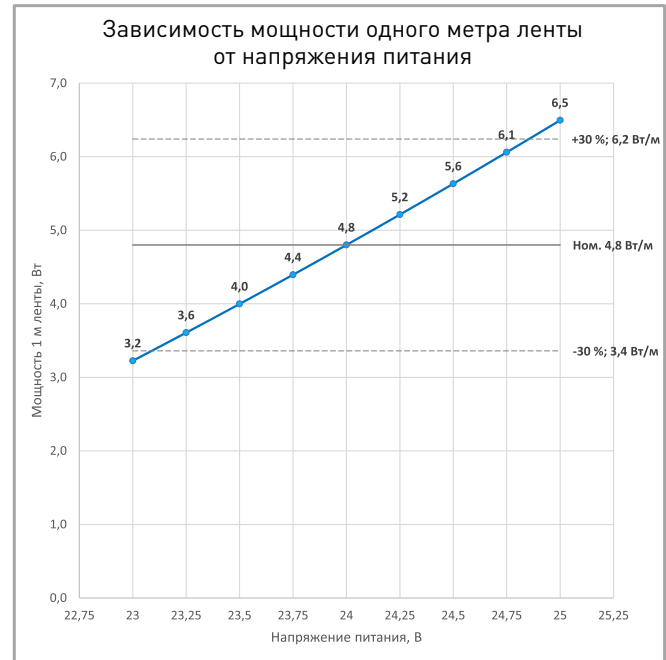
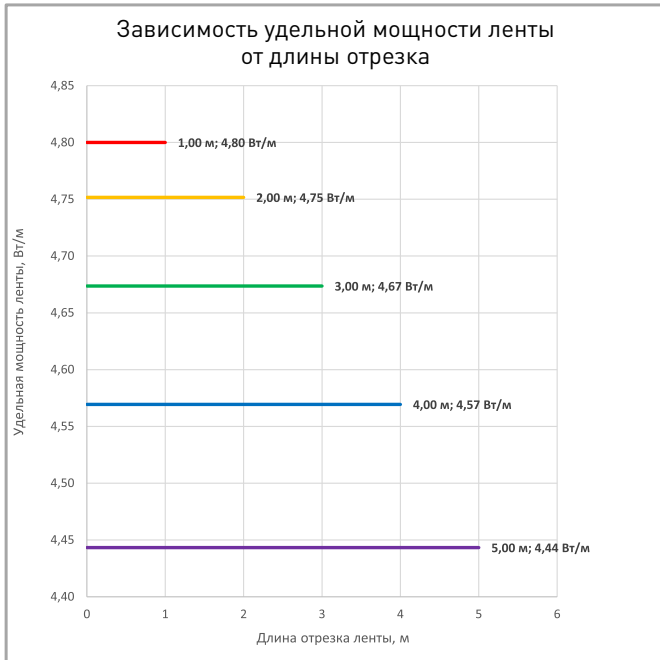
ВНИМАНИЕ! Не допускается использование кислотных и других химически активных герметизирующих или клеящих составов. Время полимеризации (отверждения) герметика указано в инструкции к герметику.



- Шаг 1** | Со стороны подачи питания сделайте аккуратный надрез, обеспечив доступ к контактным площадкам платы светодиодной ленты. Используйте канцелярский нож с выдвижным лезвием.
- Шаг 2** | Припаяйте провода питания к контактным площадкам платы, соблюдая полярность подключения. Время пайки не должно превышать 5 секунд при температуре жала паяльника не выше 280 °С. Используйте только нейтральный флюс, после пайки удалите остатки флюса спиртовым растворителем.
- Шаг 3** | Заполните силиконовую заглушку с отверстием для провода на 2/3 объема нейтральным силиконовым герметиком.
- Шаг 4** | Установите заглушку на светодиодную ленту. При этом провод питания должен проходить через отверстие в заглушке. Удалите излишки герметика.
- Шаг 5** | Для герметизации места разреза ленты заполнить глухую силиконовую заглушку нейтральным силиконовым герметиком на 2/3 объема.
- Шаг 6** | Установить силиконовую заглушку с герметиком. Удалить излишки герметика.



ПОТРЕБЛЯЕМАЯ МОЩНОСТЬ



Удельная мощность ленты снижается при увеличении длины подключаемого отрезка из-за падения напряжения по длине ленты.

Указаны предельные границы допустимого отклонения напряжения питания ленты.

ВЫБОР ТРЕБУЕМОГО СЕЧЕНИЯ КАБЕЛЯ С МЕДНЫМИ ЖИЛАМИ ДЛЯ СВЕТОДИОДНОЙ ЛЕНТЫ

Длина ленты	Мощн. ленты*	Максимальная длина питающего кабеля с сечением жил**							Подключение лент, использованное при расчете
		2x0.5мм ²	2x0.75мм ²	2x1.5мм ²	2x2.5мм ²	2x4мм ²	2x6мм ²	2x10мм ²	
1 м	4 Вт	36 м	53 м	107 м	178 м	284 м	426 м	710 м	1 x 1 м
2 м	9 Вт	18 м	27 м	54 м	90 м	143 м	215 м	359 м	1 x 2 м
5 м	20 Вт	8 м	12 м	23 м	38 м	61 м	92 м	153 м	1 x 5 м
10 м	40 Вт	4 м	6 м	12 м	19 м	31 м	46 м	77 м	2 x 5 м
20 м	80 Вт	2 м	3 м	6 м	10 м	15 м	23 м	38 м	4 x 5 м
50 м	201 Вт	-	1 м	2 м	4 м	6 м	9 м	15 м	10 x 5 м

* Мощность рассчитана с учетом потерь на кабеле.

** Выбирайте наибольшее сечение кабеля в соответствии с таблицей. Сравните допустимый ток выбранного кабеля и максимальный выходной ток источника питания. Если ток источника питания выше, чем допустимый ток кабеля, требуется обязательная установка предохранителя на входе кабеля во избежание возгорания при возможном коротком замыкании.

ВЫХОДНАЯ МОЩНОСТЬ ИСТОЧНИКА НАПРЯЖЕНИЯ ДЛЯ ЛЕНТЫ

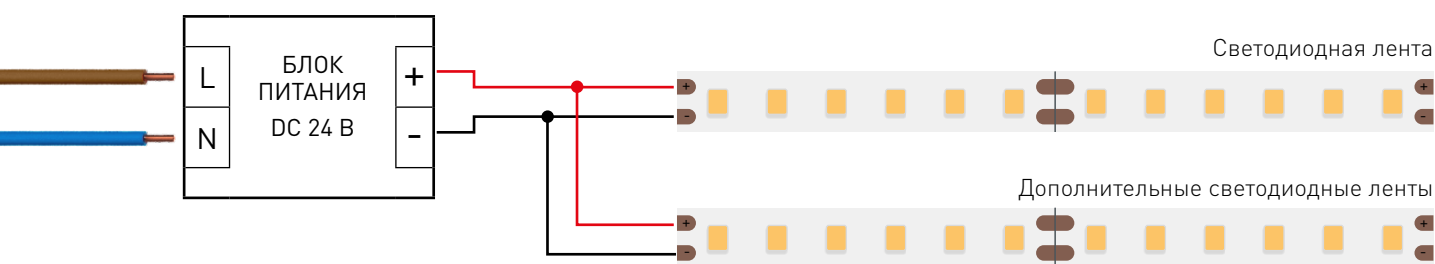
Для 5 м светодиодной ленты RTW-A80-12mm 24V 4.8 W/m выходная мощность источника напряжения должна быть:

от 30 до 48 Вт 24 В

ПОДКЛЮЧЕНИЕ СВЕТОДИОДНОЙ ЛЕНТЫ



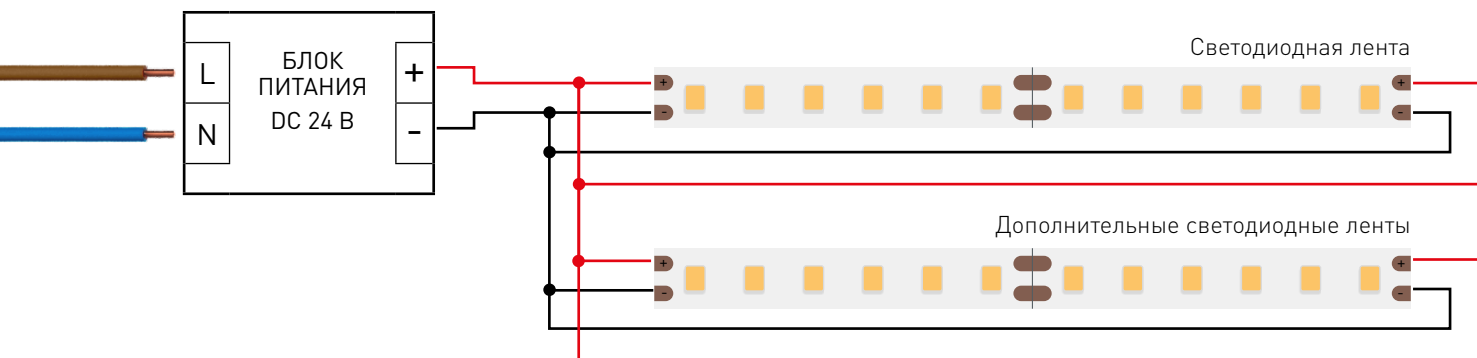
Схема 1: подключение нескольких светодиодных лент с одной стороны



Максимальная длина подключения с одной стороны 5 м

Схема 2: подключение нескольких светодиодных лент с двух сторон

РЕКОМЕНДУЕМОЕ ПОДКЛЮЧЕНИЕ ДЛЯ ОБЕСПЕЧЕНИЯ РАВНОМЕРНОГО СВЕЧЕНИЯ ЛЕНТЫ ПО ВСЕЙ ДЛИНЕ



Максимальная длина подключения с двух сторон 5 м



СВЕТОДИОДНАЯ ЛЕНТА

RTW-A80-12mm 24V 4.8 W/m



4.8 Вт/м



24 В



IP67

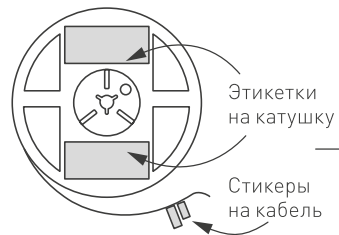


CRI>85

УПАКОВКА



Лента 5 м



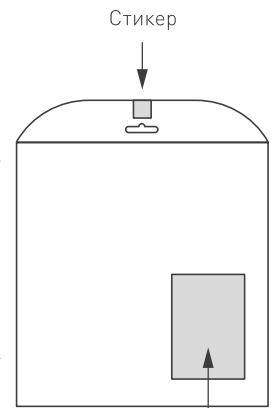
Этикетки на катушку

Стикеры на кабель



Инструкция А5

Пакет

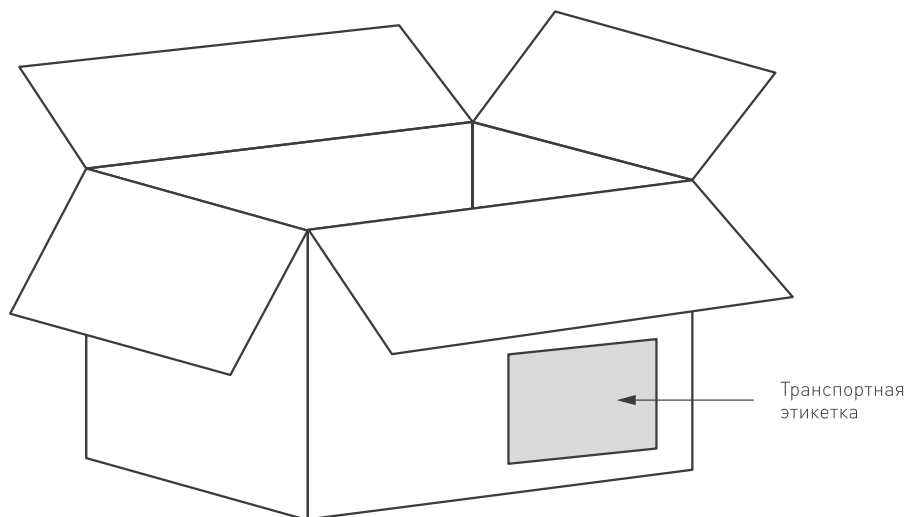


Стикер

Этикетка на пакет

Транспортный короб 550×450×290 мм

40 шт. пакетов внутри



Транспортная этикетка

Пакет (ПОЛИЭТИЛЕН)		5 м
Вес упаковки		560 гр
Вес транспортной коробки		112 кг