



Электронная документация

АЛЮМИНИЕВЫЙ ПРОФИЛЬ LINE-2308-F-2000 ANOD OLIVE GREY

ОПИСАНИЕ

- Встраиваемый профиль с накладным фланцем, выполненный в серо-оливковом цвете.
- Ширина паза для установки профиля 17 мм.
- Экраны, заглушки и другие аксессуары поставляются отдельно.

ПРИМЕНЕНИЕ

- Подсветка мебели, пазов, ниш и других элементов интерьера.
- Для светодиодных лент шириной до 12 мм.



12 мм



Встраиваемый



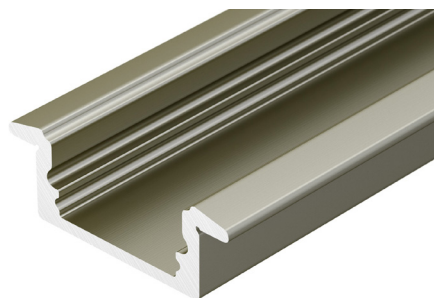
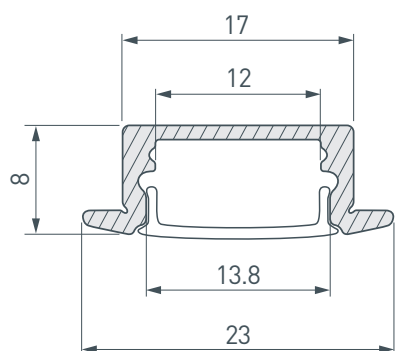
Серо-оливковый

ПАРАМЕТРЫ

Артикул	038440
Модель	LINE-2308-F-2000 ANOD OLIVE GREY
Цвет	 серо-оливковый
Покрытие	анодированное
Форма (сечение)	с фланцем
Назначение	для контурной подсветки
Размеры профиля	2000×23×8 мм
Ширина площадки для лент	12 мм
Рассеиваемая (отводимая) тепловая мощность* на 1 м	16 Вт




* При использовании светодиодных лент и линеек.

ЧЕРТЕЖ

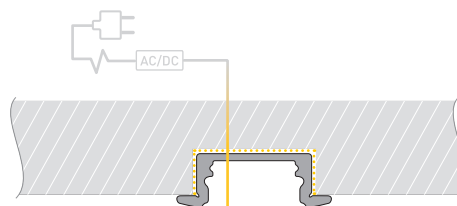


РУКОВОДСТВО ПО МОНТАЖУ ПРОФИЛЯ

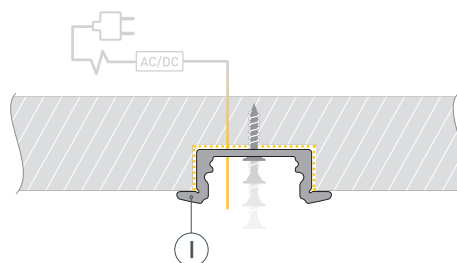
Необходимые компоненты:

- | | | | | | | | | |
|---|---|---------|---|---|--------------------|---|---|-----------------------|
| Ⓘ |  | Профиль | ⓓ |  | Заглушка | Ⓥ |  | Заглушка с отверстием |
| Ⓜ |  | Экран | Ⓙ |  | Светодиодная лента | | | |

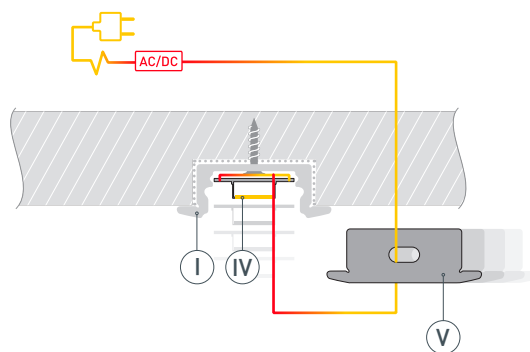
- 1** / Подготовьте паз для установки профиля. Выведите наружу кабель от источника питания для светодиодной ленты.



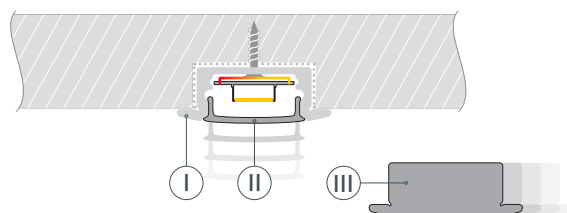
- 2** / Зафиксируйте профиль Ⓘ в подготовленном пазу.



- 3** / Перед приклеиванием светодиодной ленты рекомендуется обезжирить поверхность профиля Ⓘ. Установите в профиль Ⓘ светодиодную ленту Ⓙ и проденьте кабель светодиодной ленты через отверстие в заглушке Ⓥ. Затем подключите ленту к источнику питания, строго соблюдая полярность, обозначенную на плате светодиодной ленты Ⓙ. Максимально допустимая для подключения длина отрезка светодиодной ленты указана в инструкции к светодиодной ленте. Для обеспечения равномерного свечения ленты по всей длине рекомендуется подавать питание на светодиодную ленту с двух сторон. Установите заглушку с отверстием Ⓥ с одной стороны профиля Ⓘ.



- 4** / Установите на профиль заглушку ⓓ с другой стороны профиля Ⓘ, а затем — экран Ⓜ.



СОПУТСТВУЮЩИЕ ТОВАРЫ И АКСЕССУАРЫ

Приобретаются отдельно

Экран



040013
ARH-LINE-2000 OPAL-PM

Экран



047948
ARH-LINE-3000 OPAL-PM

Экран



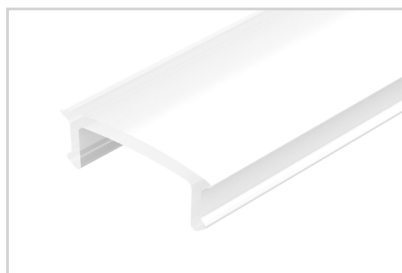
051849
LINE-10000 OPAL

Экран



016630
ARH-FLAT-2000 Opal

Экран



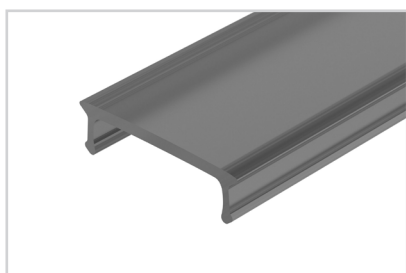
020893
ARH-FLAT-2000 Opal-PM

Экран



016629
ARH-FLAT-2000 Clear

Экран



040302
LINE-2000 OPAL BLACK-PM

Заглушка



038637
LINE-2308-F OLIVE GREY с отверстием

Заглушка



038636
LINE-2308-F OLIVE GREY глухая